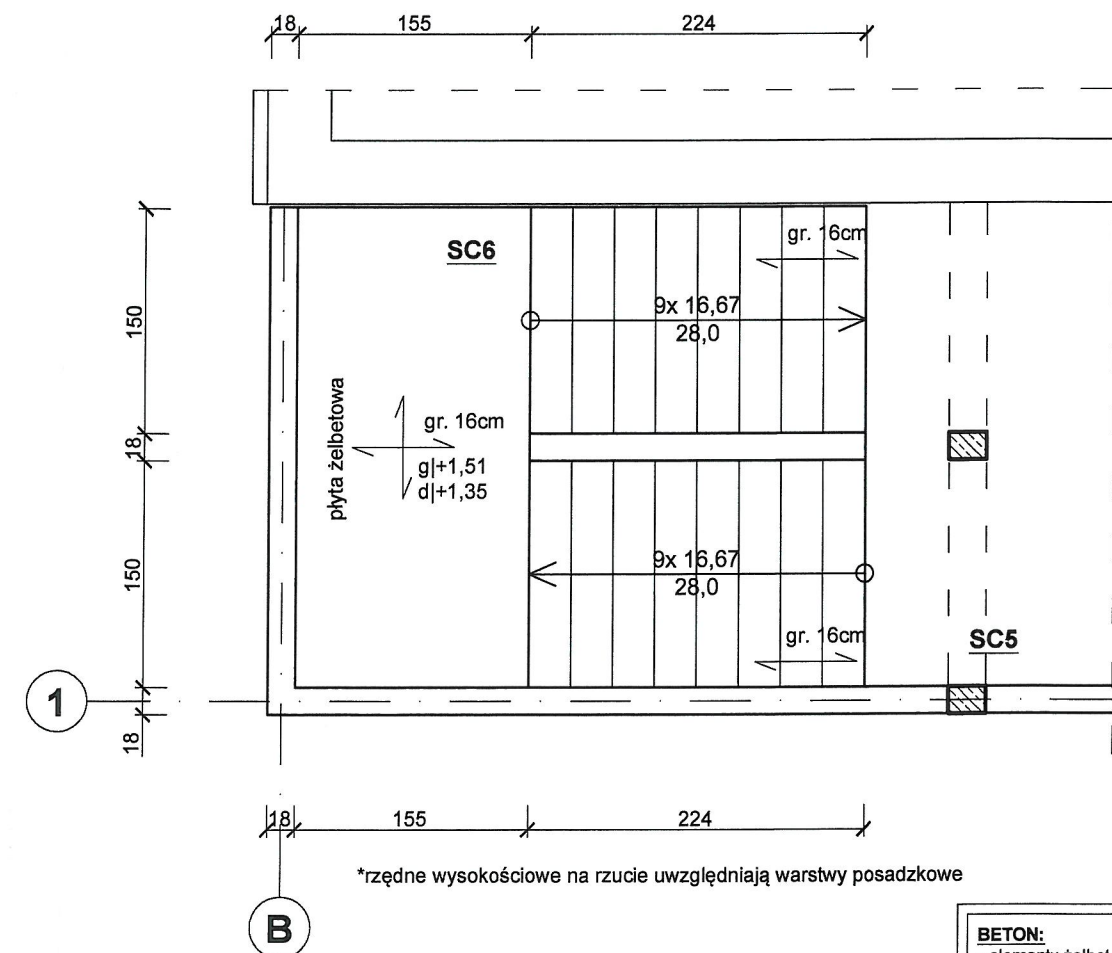


skala 1:25


STAROSTWO POWIATOWE
w Pleszewie
Wzrost i Ciężar ciała

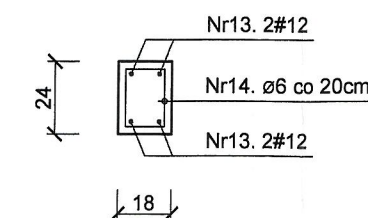
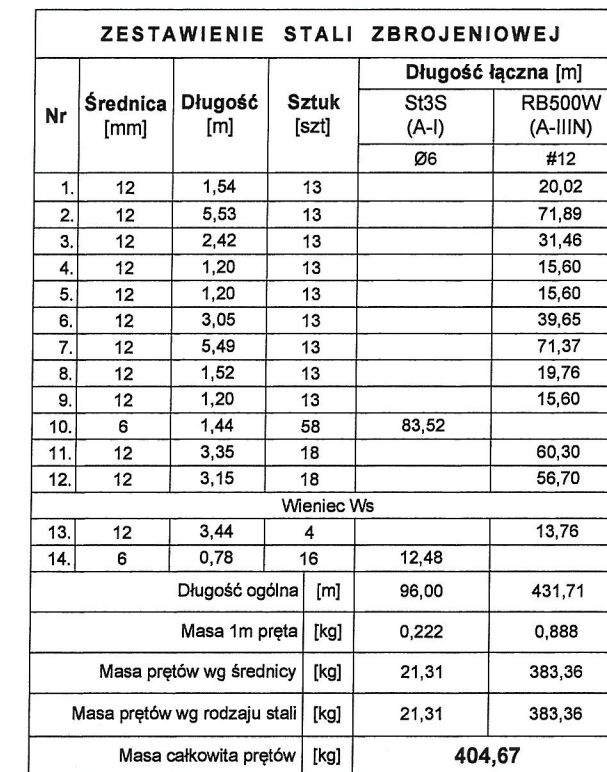
A number line with tick marks at 0, 18, 155, and 224. The segments are labeled with their lengths: 18 between 0 and 18, 155 between 18 and 155, and 224 between 155 and 224.



*rzędne wysokościowe na rzucie uwzględniają warstwy posadzkowe

BETON: - elementy żelbetowe STAL: - zbrojenie główne [R] - zbrojenie rozdzielcze [Ø] - strzemiona [Ø]	B25 (C20/25) RB500W (B500SP) S13S (S235JR) S13S (S235JR)
Łatylina: - schody - wieńce	2cm 3cm

 <p>KOLPROJEKT BIURO PROJEKTOWE NIE ZASTĘPCY KAD</p>	<h2 style="margin: 0;">"KOLPROJEKT" Biuro Projektowe</h2> <p style="margin: 0;">25-516 Kielce ul. Nowy Świat 52 e-mail: kolprojekt.pracownia@interia.pl</p>			
<p>PROJEKT :</p>	<p>Rozbudowa budynku administracji publicznej o klatkę schodową wraz z zdwigiem osobowym</p>			
	<p>Busko-Zdrój, ul.Kopernika 2 , działka nr 199/1 obręb 0010</p>			
	<p>Powiat Buski, ul.Mickiewicza 15, 28-100 Busko-Zdrój</p>			
<h3 style="margin: 0;">ZBROJENIE SCHODÓW SC5 i SC6</h3>				
<p>BRANŻA:</p>	<p>KONSTRUKCJA</p>	<p>DATA :</p>	<p>PODPIS :</p>	<p>SKALA :</p>
<p>PROJEKTOWAŁ :</p>	<p>inż. Krzysztof Oleś uprawnienia: SWK/0019/POOK/08 specjalność: konstrukcyjno-budowlana</p>	<p>07.2019</p>	<p><i>[Signature]</i></p>	<p>1:25</p>
<p>SPRAWDZIŁ :</p>	<p>mgr inż. Witold Korus uprawnienia: KL-164/69 specjalność: konstrukcyjno-budowlana</p>	<p>07.2019</p>	<p><i>[Signature]</i></p>	<p>NUMER RYS.:</p>
<p>OPRACOWAŁA :</p>	<p>mgr inż. Ewelina Krawczyk</p>	<p>07.2019</p>	<p><i>[Signature]</i></p>	<p>K27</p>



Nr12. ø6, L=78cm

